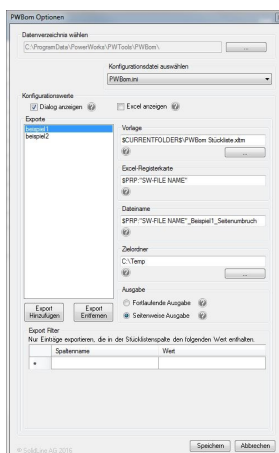




## POWERWORKS BOM

POWERWORKS BOM unterstützt Sie effizient bei der Generierung spezifisch formatierter Stücklisten für verschiedene Verwendungszwecke in Arbeitsvorbereitung, Einkauf, Vertrieb oder anderen Unternehmensbereichen. Ausgehend von einer einzigen SOLIDWORKS-Stückliste erzeugt POWERWORKS BOM beliebig viele, unterschiedlich formatierte Stücklisten im Excel-Format mit einem Mausklick, in einem einzigen Arbeitsgang. Die Ausgangsstückliste bleibt dabei unverändert, die Bearbeitung sowie der separate Export für unterschiedliche Zielformatierungen entfällt hingegen und erspart Ihnen somit wertvolle Zeit.



### Funktionen im Detail

- Die Definition der gewünschten Zielformatierungen erfolgt auf einfache Art und Weise in Excel.
- Die formatierten Stücklisten werden im Excel-Format in ein spezifizierbares Zielverzeichnis exportiert.
- Der Inhalt der Ausgangsstückliste kann anhand von beliebigen Dateieigenschaften / Werten gefiltert werden.
- Konfiguration und Anpassung sind vollständig mittels Excel möglich, Programmierkenntnisse sind nicht erforderlich.

### Systemvoraussetzung

- Ab SOLIDWORKS 2015

Produktvideos unter folgendem QR-Code:



Click or scan