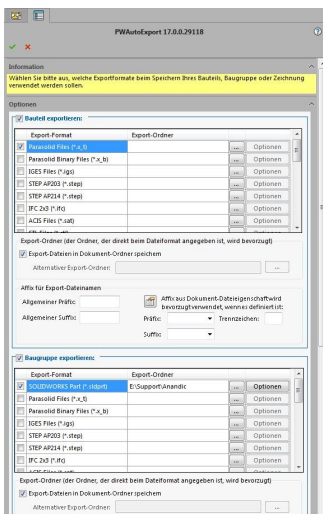




## POWERWORKS AutoExport

POWERWORKS AutoExport hilft Ihnen, wiederkehrende Tätigkeiten bei der Bereitstellung Ihrer SOLIDWORKS Daten in Neutral- oder Fremdformaten einfach und schnell zu automatisieren. Nach dem einmaligen Festlegen der gewünschten Exportformate können Sie mit diesem nützlichen Werkzeug mit einem einzigen Mausklick Ihr aktives SOLIDWORKS-Dokument zeitgleich in mehrere Dateiformate exportieren.



### Funktionen im Detail

- Erstellung der Neutral- und Fremdformate geschieht wahlweise manuell oder automatisch beim Speichern der jeweiligen SOLIDWORKS Datei.
- Festlegen individueller Speicherpfade für jedes Exportformat. Zusätzlich können definierte Dateieigenschaften als Prä- oder Suffix für die Benennung der exportierten Dateien verwendet werden.
- Die Exporteinstellungen werden standardmässig aus SOLIDWORKS übernommen, können jedoch für PDF und DXF/DWG-Dateien abweichend definiert werden.
- Die Exportfunktion kann bei Bedarf schnell und einfach per Schaltfläche aktiviert oder deaktiviert werden.
- POWERWORKS Autoexport unterstützt alle in SOLIDWORKS standardmässig vorhandenen Exportformate.
- Zur Benennung der exportierten Dateien können Dateieigenschaften als Prä- oder Suffix verwendet werden.

### Systemvoraussetzung

- Ab SOLIDWORKS 2015

Produktvideos unter folgendem QR-Code:



Click or scan