

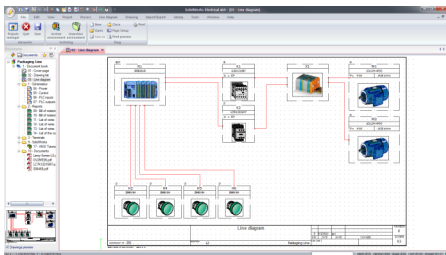


SOLIDWORKS Electrical Schematic Schulung

In diesem Training lernen Sie die Handhabung von SOLIDWORKS Electrical Schematic zur Erstellung von elektrischen, pneumatischen oder hydraulischen Schaltbildern.

Inhalt

- Handhabung von Projekten
- Erstellung von Liniendiagrammen und Schaltbildern
- PLC (SPS) ergänzen und editieren
- Klemmstegzeichnungen erstellen
- Makros erstellen und anwenden
- Listen / Reports generieren
- Schaltschrankzeichnungen erstellen
- Ergänzen/Anpassen der Datenbank mit eigenen Betriebsmitteln
- Export von Listen, Schemata



Voraussetzungen für diese Schulung

- Erfahrung im Entwerfen von elektrischen, pneumatischen oder hydraulischen Systemen
- Grundkenntnisse der Verwendung elektrischer Komponenten
- Erfahrung mit dem Windows-Betriebssystem

Dauer

2 Tage