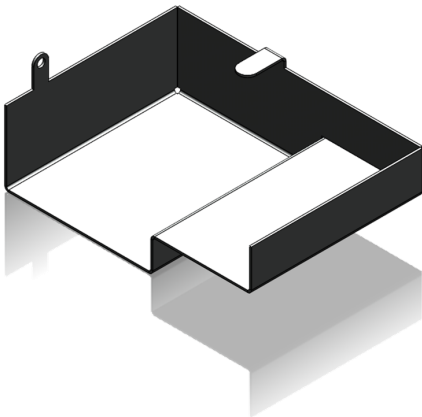




SOLIDWORKS für BySoft Anwender

Diese Schulung vermittelt Ihnen besondere Kenntnisse darüber, wie Blechteile im ‚BySoft 7‘ integrierten SOLIDWORKS erstellt und bearbeitet werden. Dabei wird insbesondere auf die Verwendung von Fremddaten eingegangen.

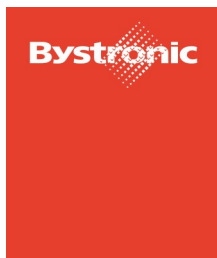


Inhalt

- SOLIDWORKS Benutzeroberfläche
- Grundlagen des Skizzierens
- Skizzen reparieren
- Skizzenbeziehungen
- Grundlagen der Zeichnungsableitung
- SOLIDWORKS Basis Blech
- Arbeiten mit Abwicklungen
- Importierte Geometrien zu Blech umwandeln
- Blech Formwerkzeuge
- Reparieren von Fremddaten
- Importdiagnose und Prüfen von Geometrien
- SOLIDWORKS Systemeinstellungen
- Import-Schnittstellen zu SOLIDWORKS

Voraussetzungen für diese Schulung

- Erfahrung mit dem Windows-Betriebssystem
- Es sind vorgängig keine SOLIDWORKS Kenntnisse notwendig



Dauer

2 Tage