

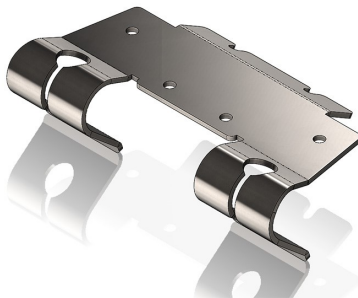


SOLIDWORKS Blechteilmodellierung

Diese Schulung vermittelt Ihnen besondere Kenntnisse darüber, wie Blechteile in SOLIDWORKS erstellt werden.

Inhalt

- Basis Blech
- Abwicklungen von Blechteilen
- Bearbeiten von Blech-Einstellungen
- Importierte Geometrie in Blech umwandeln
- Hinzufügen von geschweissten Ecken
- Methoden zum Erstellen von Mehrkörper-Blechteilen
- Zeichnungen von Mehrkörper-Blechteilen
- Exportieren von Abwicklungen bei Blechteilen
- Verwenden und Erstellen eines Blechformwerkzeugs
- Blechteile im Kontext der Baugruppe konstruieren



Voraussetzungen für diese Schulung

- Erfahrung im Konstruieren für den Maschinenbau
- Teilnahme an einer SOLIDWORKS Grundschulung
- Erfahrung mit dem Windows-Betriebssystem

Dauer

2 Tage