

1 **Lino GmbH und Solid Solutions AG vereinbaren strategische**
2 **Partnerschaft für Produktkonfiguration und 3D-Anlagenlayout**

3 **Lino GmbH, Spezialist für Tacton Konfigurationslösungen, und Solid Solutions AG,**
4 **erfolgreicher Schweizer SOLIDWORKS Reseller, arbeiten zukünftig in den Bereichen**
5 **Vertriebs-, Produktkonfiguration und 3D-Anlagenlayout zusammen. Der Schweizer**
6 **Maschinen- und Anlagenbau muss heute vielfältige Wettbewerbsnachteile kompensieren**
7 **und hat deshalb einen riesigen Bedarf an durchgängigen Lösungen zur Automatisierung**
8 **der Produktentstehungs-, Projektierungs- und Vertriebsprozesse.**

9 Seit Jahren stagnieren die Warenausfuhren der Schweiz weitestgehend. Abgesehen von einem
10 kräftigen Wachstum bei den Pharma- und Chemie-Exporten kommen wichtige Branchen wie
11 Maschinen- und Anlagenbau, Elektroartikel und Metalle kaum voran. Schweizer Exporteure sind
12 unter einem erheblichen Preis- und Margendruck. Schuld sind der hoch bewertete Franken und
13 die in vielen Ländern gesunkene Inflationstendenz. Neue Wettbewerbsvorteile lassen sich aber
14 mit integrierten Konfigurationslösungen zur Automatisierung der Geschäftsprozesse realisieren.

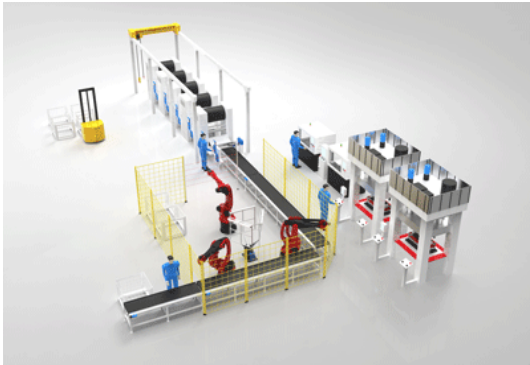
15 Die strategische Partnerschaft mit Lino GmbH ergänzt das Kompetenzfeld der Solid Solutions
16 mit Software-, Beratungs- und Schulungsleistungen für Tacton Konfigurationsprodukte und 3D-
17 Anlagenlayout mit SOLIDWORKS. Das Systemhaus bearbeitet Tacton Konfigurationsprojekte
18 ab sofort mit der Lino. Die Mainzer unterstützen die Schweizer Kunden der Solid Solutions bei
19 Einführung der innovativen Konfigurationssysteme, beim Aufbau der notwendigen 3D-Modelle
20 und Regelwerke, sowie der Integration mit bestehenden Systemlandschaften mittels Software
21 Made by Lino®.

22 Konfigurationsspezialist Lino ist seit 2007 autorisierter Tacton Vertriebs- und Service-Partner
23 und entwickelt eigene Standard-Software zur Integration des Tacton Konfigurators mit 3D-CAD
24 (SOLIDWORKS), PDM (SOLIDWORKS Enterprise PDM, keytech), CRM (Salesforce), ERP
25 (Navision, Sage Båurer, SAP), 3D-Web-Anwendungen und mobilen Endgeräten. Darunter
26 finden sich innovative Software-Produkte wie das auf TactonWorks und SOLIDWORKS basierte
27 Lino® 3D layout, mit dem Vertriebsmitarbeiter, ohne 3D-CAD-Expertenwissen, in kürzester Zeit,
28 aussagekräftige und perfekte 3D-Aufstellpläne mit SOLIDWORKS generieren können, die zur
29 Projektierung von komplexen Industrieanlagen benötigt werden. Die Solid Solutions Consultants
30 sind von Lino ausgebildet worden und präsentieren Lino® 3D layout eigenständig.

31 Susanne Eickhoff, Marketing Managerin bei der Solid Solutions AG, erläutert: „Bislang haben
32 wir uns auf die Optimierung des Produktentwicklungsprozesses fokussiert und vor allem
33 Software- und Dienstleistungen für 3D-Konstruktion, Simulation, Datenverwaltung, Fertigung
34 und technische Kommunikation angeboten. Jetzt adressieren wir erstmals die Vertriebs-,
35 Marketing- und Einkaufsprozesse bei unseren Kunden im Maschinen- und Anlagenbau. Wir
36 unterstützen sie dabei ihre Verkaufschancen zu erhöhen, die Angebotserstellung und
37 Auftragsabwicklung zu beschleunigen und die Konstruktion von Routinearbeiten zu entlasten.
38 Kundenerfolge im Schweizer Markt bestätigen uns den eingeschlagenen Weg mit dem Lino
39 Team.“

40 - Abdruck frei. Beleg erbeten. -

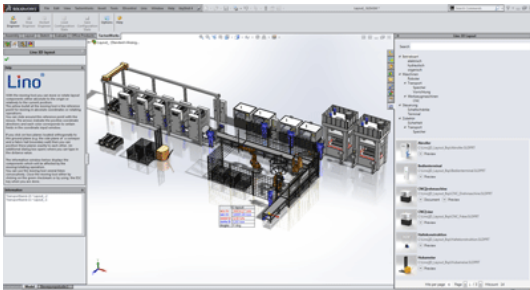
41 **Verfügbares Bildmaterial**



42
43 Bildunterschrift zu: PM2014-04_3Dlayout_Rendering.jpg

44 *Im Fokus der Partnerschaft steht das innovative Vertriebswerkzeug Lino® 3D layout zur*
45 *Erzeugung von perfekten 3D-Aufstellplänen mit SOLIDWORKS.*

46



47
48 Bildunterschrift zu: PM2014_04_3Dlayout_SW14.bmp

49 *Lino® 3D layout ist als „single-window-integration“ bestmöglich in das SolidWorks-*
50 *Bedienkonzept integriert.*

51 **Weitere Informationen**

52 Michael Kilian | Marketingleiter

53 Tel. +49 (6131) 32 785 15 | kilian@lino.de

54 Lino GmbH | Erthalstraße 1 | 55118 Mainz | www.lino.de

55 Susanne Eickhoff | Marketing Manager

56 Tel. +41 (44) 434 21 03 | susanne.eickhoff@solidsolutions.ch

57 Solid Solutions AG | Hohlstrasse 534 | 8048 Zürich | www.solidsolutions.ch

58 **Über Lino GmbH**

59 Mit Software-Lösungen und Beratungsleistungen von Lino GmbH realisieren Unternehmen in
60 den Branchen Maschinenbau und Anlagenbau durchgängige Vertriebs-, Projektierungs- und
61 Produktentstehungsprozesse für komplexe Anforderungen mit bislang unvorstellbar großem
62 Zeitvorteil und Einsparpotenzial. Der Schwerpunkt liegt auf Technologie-Beratung, Produkt- und
63 Vertriebskonfiguration, Design Automation, Prozessautomation, 3D-CAD, 3D-Rendering und
64 Daten-Klassifikation sowie „Software Made by Lino“ zur Integration mit Applikationen aus den
65 Bereichen CAD, KBE, PDM, CRM, ERP, WEB und mobile Endgeräte. Lino ist autorisierter
66 Tacton Vertriebs- und Service-Partner, Microsoft Silver Application Development Partner und
67 SOLIDWORKS Solution Partner.

68 www.lino.de

69 **Über Solid Solutions AG**

70 Die Solid Solutions AG ist ein in der Schweiz führender Anbieter wirtschaftlicher
71 Gesamtlösungen für den Produktentwicklungsprozess mit Schwerpunkt Konstruktion (3D-CAD)
72 und Produktdatenmanagement (PDM). Das Unternehmen konzentriert sich mit seinen
73 Marktleistungen auf die Effizienzsteigerung des Produktentwicklungsprozesses in der
74 mechanischen Industrie, insbesondere im Maschinen- und Anlagenbau. Solid Solutions betreut
75 in der Schweiz SOLIDWORKS Kunden mit Schulung, Training und Support.

76 www.solidsolutions.ch

77 Lino ist ein eingetragenes Warenzeichen der Lino GmbH. Alle anderen Marken und Produktbezeichnungen sind
78 Warenzeichen oder eingetragene Warenzeichen der jeweiligen Rechtsinhaber. © 2014 Lino GmbH