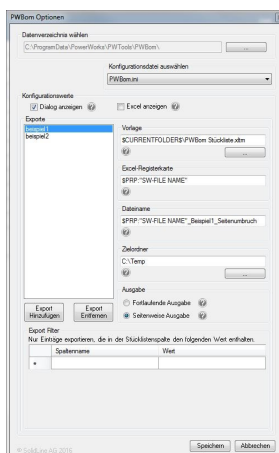




POWERWORKS BOM

POWERWORKS BOM unterstützt Sie effizient bei der Generierung spezifisch formatierter Stücklisten für verschiedene Verwendungszwecke in Arbeitsvorbereitung, Einkauf, Vertrieb oder anderen Unternehmensbereichen. Ausgehend von einer einzigen SOLIDWORKS-Stückliste erzeugt POWERWORKS BOM beliebig viele, unterschiedlich formatierte Stücklisten im Excel-Format mit einem Mausklick, in einem einzigen Arbeitsgang. Die Ausgangsstückliste bleibt dabei unverändert, die Bearbeitung sowie der separate Export für unterschiedliche Zielformatierungen entfällt hingegen und erspart Ihnen somit wertvolle Zeit.



Funktionen im Detail

- Die Definition der gewünschten Zielformatierungen erfolgt auf einfache Art und Weise in Excel.
- Die formatierten Stücklisten werden im Excel-Format in ein spezifizierbares Zielverzeichnis exportiert.
- Der Inhalt der Ausgangsstückliste kann anhand von beliebigen Dateieigenschaften / Werten gefiltert werden.
- Konfiguration und Anpassung sind vollständig mittels Excel möglich, Programmierkenntnisse sind nicht erforderlich.

Systemvoraussetzung

- Ab SOLIDWORKS 2015

Produktvideos unter folgendem QR-Code:



Click or scan