

SolidWorks Routing - Produktübersicht

SOFTWARE ZUR KONSTRUKTION VON LEITUNGSSYSTEMEN MIT VERBINDUNGSTEILBIBLIOTHEK

Das SolidWorks® Routing Software Module spart Zeit, indem komplexe Konstruktionen von Rohr- und Schlauch- sowie Kabelleitungen automatisiert werden. SolidWorks Routing ist vollständig in die 3D-CAD-Software SolidWorks integriert und bietet umfangreiche Werkzeuge für Leitungsführungen, die speziell auf die Bedürfnisse der SolidWorks Anwender ausgelegt sind.

SolidWorks Routing vereinfacht die Konstruktion aller Arten von Rohr-, Schlauch- und Kabelleitungen, erhöht die Konstruktionsqualität und ermöglicht erhebliche Zeiteinsparungen.

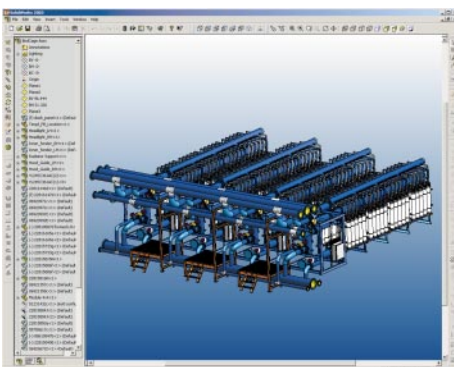
Schnellere Konstruktion von Leitungssystemen. SolidWorks Routing optimiert Konstruktionsaufgaben, wie z. B. das Verlegen, Bearbeiten und Zusammenbauen von Komponenten. Die Software ermöglicht erhebliche Zeiteinsparungen bei der Konstruktion von Maschinen und Geräten, die pneumatische oder hydraulische Subsysteme oder elektrische Kabelleitungen enthalten. Neben speziellen Konstruktionswerkzeugen enthält SolidWorks Routing eine Verbindungsteilbibliothek, die die Konstruktionszeit um Stunden verkürzen können, und Auswahlfilter für Komponenten, mit dessen Hilfe die Einhaltung von Normen erleichtert wird.

Zeitsparende Werkzeuge. Mit SolidWorks Routing werden alle Konstruktionsaufgaben im Bereich der Leitungssysteme problemlos und automatisch erledigt. Dabei wird die unvergleichliche Leistungsfähigkeit und Flexibilität der CAD-Software SolidWorks voll ausgeschöpft. SolidWorks Routing zeichnet sich durch die folgenden Funktionen aus:

- Intuitives Platzieren von Komponenten in eine Leitung durch Ziehen und Ablegen
- Höhere Produktivität durch eine Automatisierung von Konstruktionsaufgaben bei Leitungssystemen
- Zeitsparender Einsatz einer Bibliothek mit einsatzbereiten Rohr-, Schlauch- und Kabelkomponenten
- Komponentenauswahlfilter zur sicheren Einhaltung von Regeln
- Konstruktion von Rohr- und Schlauchleitungen mit Bogen und Biegungen
- Erstellung flexibler Schlauchleitungen
- Erzeugung einer Datei mit Biegedaten für CNC-gesteuerte Rohrbiegemaschinen
- Automatische Filterung der Komponenten bei der Auswahl zur Anpassung an die Leitungsgröße und -spezifikation
- Parametrische und assoziative Beziehungen von Leitungsführungen zu anderen Baugruppenkomponenten
- Erstellung von Rohrleitungs- und Instrumentierungsschemata (P&IDs) mit der Diagramm-Software Microsoft® Visio® Professional (separat erhältlich)

Mehr Produktivität bei der Konstruktion. Erstellen Sie Leitungssysteme einfach mit den innovativen 3DSkizzierfunktionen der CAD-Software SolidWorks. Wenn Sie die Mittellinie der Leitung mit dem 3DSketcher skizzieren, erstellt SolidWorks Routing automatisch passende Schnittlängen und fügt Biegungen oder Bogen an allen Ecken ein (nur bei Rohrleitungen). Die Anzahl der Fehler wird durch bessere Visualisierung, eine genaue Kollisionsprüfung und durch die Berechnung der Masseneigenschaften reduziert. SolidWorks Routing steigert die Produktivität durch enormes Vereinfachen oder vollständiges Automatisieren der folgenden Aufgaben:

- Automatische Erstellung genauer Schnittlängen
- Automatische Erstellung von Stücklisten zu Konstruktionszeichnungen mit vollständigen Angaben (einschließlich Schnittlängen)



Mit SolidWorks Routing können Leitungssysteme für Maschinen und Geräte konstruiert werden. Dazu gehören auch große Baugruppen, wie z. B. die oben dargestellte Wasseraufbereitungsanlage, die aus 17.000 Teilen besteht.

Das Bildmaterial stammt von Degremont-Anderson Water Systems, Ltd.

- Erstellung benutzerdefinierter Rohrbögen, wenn die Biegewinkel vom Standard abweichen
- Effiziente Erstellung von Durchdringungsschnitten bei Rohren und Schläuchen
- Einfaches Verändern bestehender Leitungssysteme durch Klicken und Ziehen
- Leistungsstarke Funktionen zum Kopieren und Spiegeln von Leitungen

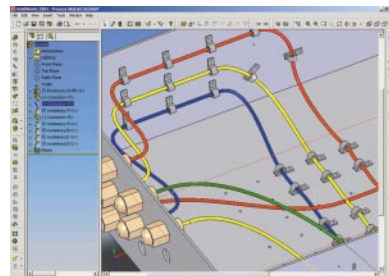
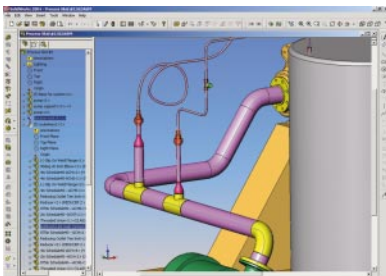
Erhöhen Sie die Konstruktionsqualität durch intuitives Erstellen und Bearbeiten von Baugruppen. Mit SolidWorks Routing können Leitungen einfach Standard- oder anwenderspezifische Komponenten hinzugefügt werden. Wählen Sie die Komponente aus der SolidWorks Feature Palette™ aus, und ziehen Sie sie auf einen Punkt in der Konstruktion. Mit den Funktionen für das dynamische Ziehen und Ablegen lässt sich die Konstruktion einfach bearbeiten. Verbessern Sie die Konstruktion von Leitungssystemen mit den leistungsfähigen Baugruppenfunktionen von SolidWorks. Erfassen Sie mithilfe der intelligenten, passgenauen Verknüpfungen von SolidWorks unmittelbar den Entwurfsplan. Die Platzierung von Verbindungsteilen erfolgt parametrisch und assoziativ, so dass Verbindungsteile und Komponenten bei Konstruktionsänderungen automatisch angepasst werden. Sie können Leitungsführungen im Kontext der Baugruppe verlegen und Beziehungen zwischen der Leitung und anderen Baugruppenkomponenten zuweisen. Dadurch werden Fehler vermieden.

Sparen Sie Zeit durch eine Bibliothek mit handelsüblichen Verbindungsteilen. Die Verbindungsteilbibliothek von SolidWorks Routing enthält fertige Rohre, Rohrbögen, Schlauchleitungen, Flansche, Reduzierstücke und andere Standardteile. Dank der Integration der leistungsfähigen Konfigurations- und Tabellenfunktionen der SolidWorks Software bietet Ihnen die Verbindungsteilbibliothek insgesamt über 2.000 fertig konfektionierte Einzelbauteile zur Auswahl. Die gewünschten Standard-Leitungsführungsteile werden einfach in die Baugruppe gezogen und dort abgelegt. Das bedeutet eine große Zeitersparnis, da die Teile nicht von Grund auf neu erstellt werden müssen. Sie können die Bibliothek erweitern, indem Sie vorhandene Teile ändern und weitere wieder verwendbare Verbindungsteile erstellen, die an den jeweiligen Bedarf angepasst sind. Weitere Standardkomponenten führender Lieferanten können direkt von der Website www.3DContentCentral.com heruntergeladen werden.

Komponentenauswahlfilter erleichtert die Einhaltung von Regeln. SolidWorks Routing enthält einen Komponentenauswahlfilter, mit dem Leitungen normgerecht konstruiert werden können. Durch die Zuweisung einer bestimmten Regel zu einer Leitung wird sichergestellt, dass in die Leitung nur entsprechende Komponenten aufgenommen werden. Wenn Sie eine Komponente in die Leitung ziehen und dort ablegen, werden anhand eines adaptiven Filters automatisch nur die Komponenten angezeigt, deren Größe und Merkmale der Leitungsspezifikation entsprechen.

Sprachunterstützung

- Chinesisch
- Koreanisch
- Englisch
- Französisch
- Italienisch
- Japanisch
- Deutsch
- Polnisch
- Russisch
- Spanisch
- Tschechisch



SolidWorks Routing ermöglicht das einfache Hinzufügen von Rohr- und Schlauchleitungen (linkes Bild) sowie Kabelführungen (rechtes Bild) zu den Konstruktionen und garantiert die Genauigkeit der Stücklisten.



SolidWorks Deutschland GmbH
Inselkammerstrasse 2/3. OG
D-82008 Unterhaching
Telefon: +49 (0)89 612 956 0
Fax: +49 (0)89 612 956 16
E-Mail: info@solidworks.com

SolidWorks Europa
Telefon: +33 (0)1 41 44 78 90
Fax: +33 (0)1 41 44 78 99
E-Mail: info@solidworks.com

SolidWorks Corporation
Telefon: +1-800-693-9000
International: +1-978-371-5011
Fax: 001-978-371-7303
E-Mail: info@solidworks.com