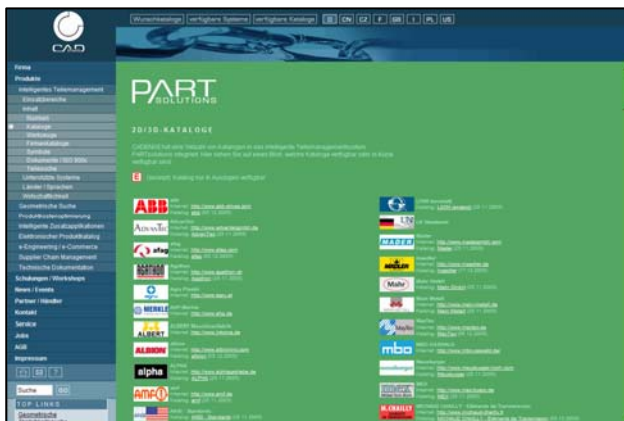


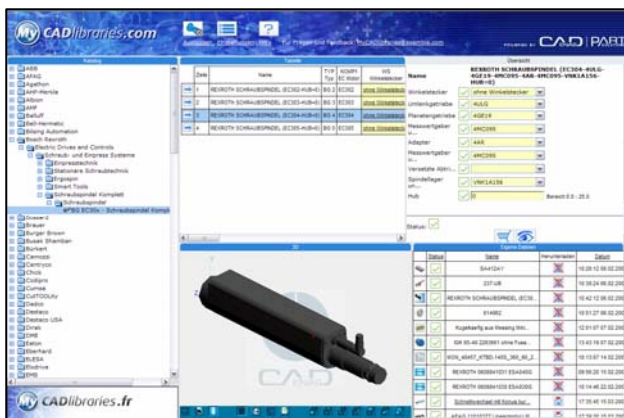


MyCADlibraries

Bis zu **70% der Arbeitszeit** eines Konstrukteurs wird für die nicht-wertschöpfende Suche nach Norm- und Zukaufteilen ver(sch)wendet. MyCADlibraries hilft Ihrem Unternehmen, diese Zeiten viel produktiver zu nutzen, indem zeitraubende Prozesse beschleunigt werden und sich der Konstrukteur seiner originären Aufgabe widmen kann: Der Entwicklung neuer Produkte! Das Einsparungspotential durch die Verwendung von MyCADlibraries wird bei jeder neuen Produktentwicklung neu ausgeschöpft. Mit MyCADlibraries stellt die SolidLine AG einen völlig neuen Service vor, der die Produktivität Ihrer 3D-PLM Investition deutlich erhöht. Sie erhalten Zugang zu einem Web basierenden Teilelager von ungeahnter Größe. Diese Lösung wird von der CADENAS GmbH betrieben und beinhaltet mehr als 300(!) Kataloge von Standardkomponenten sowie tausenden von Normteilen.



Der Zugriff auf die Kataloge geschieht online über einen Webbrowser. Ausgewählte Objekte werden im Bereich „Eigene Dateien“ angezeigt und im nativen SolidWorks - Makroformat als ZIP-Datei zur Verfügung gestellt. Alle Dokumente sind Feature basierende, parametrische Bauteile oder Baugruppen, so dass eine Weiterverarbeitung innerhalb von SolidWorks problemlos möglich ist.



Durch die enorme Bandbreite an Katalogen finden Sie nahezu jedes erdenkliche Bauteil. Weiterhin haben Sie die Möglichkeit „Wunschataloge“ beim Anbieter anzufragen. Somit ist gewährleistet, dass MyCADlibraries.de ständig wächst und auch Ihren zukünftigen Ansprüchen Rechnung trägt.



Folgende Schlüsselfaktoren sprechen für einen Einsatz von MyCADlibraries:

1. In 95 % der Fälle beinhalten die gedruckten Produktkataloge der Hersteller nicht ausreichend Informationen, um ein Teil aufzuzeichnen. Die Folge sind oft zeitraubende Telefonate und schriftlich aufwendige Vereinbarungen über die Zusendung von Produktionszeichnungen.
2. Die manuelle Neuzeichnung von schon in Produktkatalogen vorhandenen Teilen, birgt immer das Risiko von Fehlern bei Datenübernahme und Erstellung in sich. Nur durch die gezielte Vermeidung von Medienbrüchen sind diese Qualitätsprobleme in den Griff zu bekommen.
3. Da es oftmals an einem unternehmensweit implementierten Normteilepool mangelt, legen viele Ingenieure die selbst erstellten Normen nur lokal ab. Eine kontrollierte Weitergabe dieser Daten an andere Mitarbeiter entfällt oftmals.
4. Während der Konstruktion werden betriebswirtschaftliche Aspekte, die für die Konstruktion nur schlecht zugriffsbereit in EDM- und ERP-Systemen abgespeichert sind, meist nicht berücksichtigt. Die Folge sind Dubletten und schwer lieferbare oder teure Teile.
5. Eine lokale Installation ist oftmals sehr aufwändig und zieht einen enormen Aufwand nach sich. Die Webbevorratung ist effektiv und kostenoptimal.

MyCADlibraries - ein exklusiver Web-Service der

SolidLine AG ... design your success